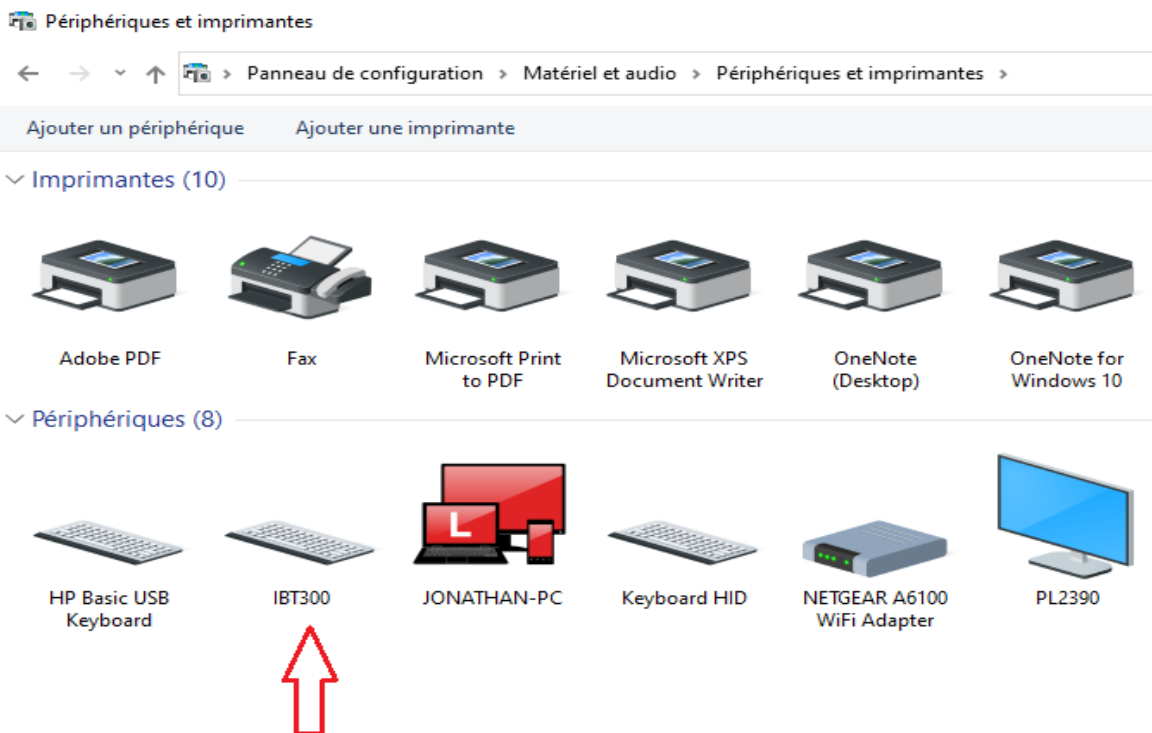


## Paramétrage lecteur de clé Dallas (IBTNUB)

**i** Ce paramétrage est à effectuer sous OS Windows avant d'utiliser ce périphérique sous OS Linux ou Android, veuillez-vous munir d'un PC avec OS Windows.

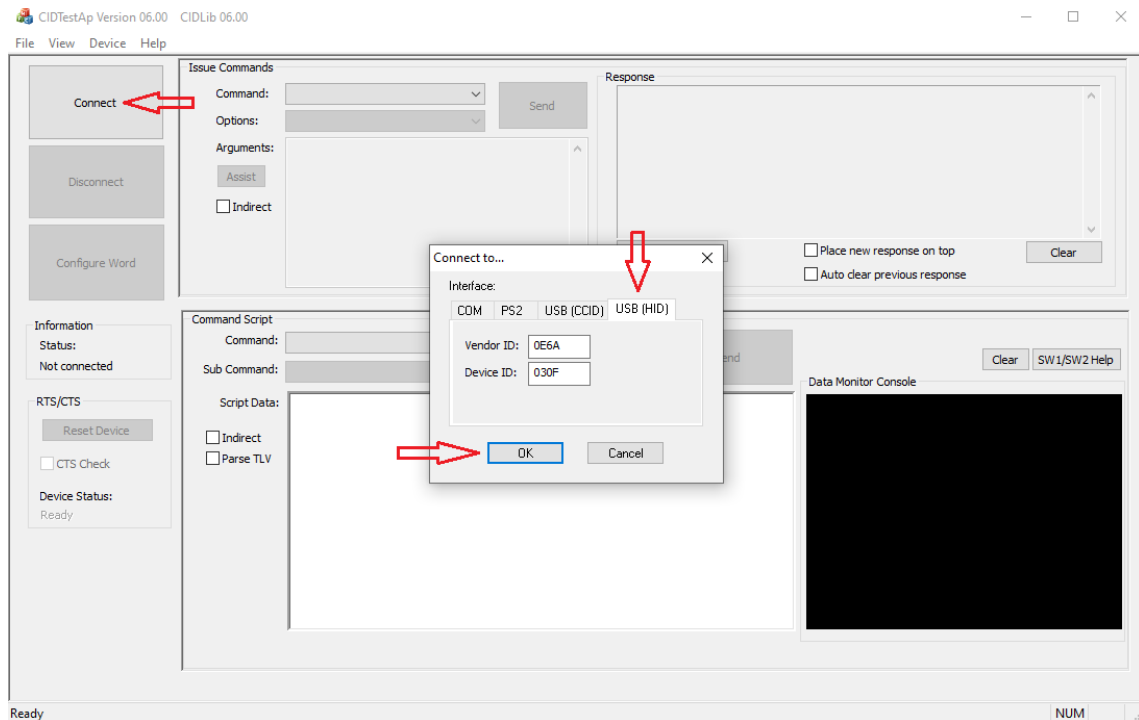
Cliquez [ICI](#) pour télécharger l'utilitaire et le firmware du lecteur de clé Dallas

- 1) Installez le 'CIDTestAP V0600.msi'
- 2) Branchez le lecteur sur un port USB de votre PC.
  - i) Allez dans panneau de configuration > Périphériques et imprimantes
  - ii) Le lecteur clé dallas est détecté en tant que 'IBT300'



### 3) Lancez l'utilitaire CIDTestAP

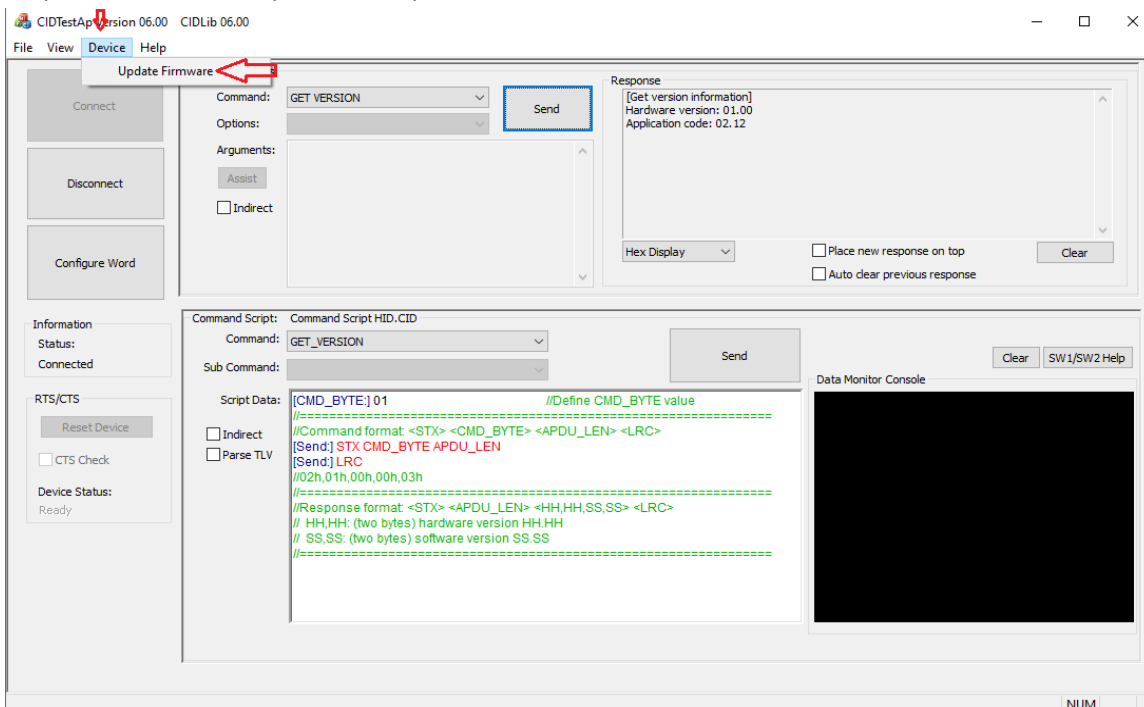
- i) Cliquez sur « Connect »
- ii) Dans la petite fenêtre qui s'ouvre cliquez sur « USB (HID) »
- iii) Puis cliquez sur « OK »



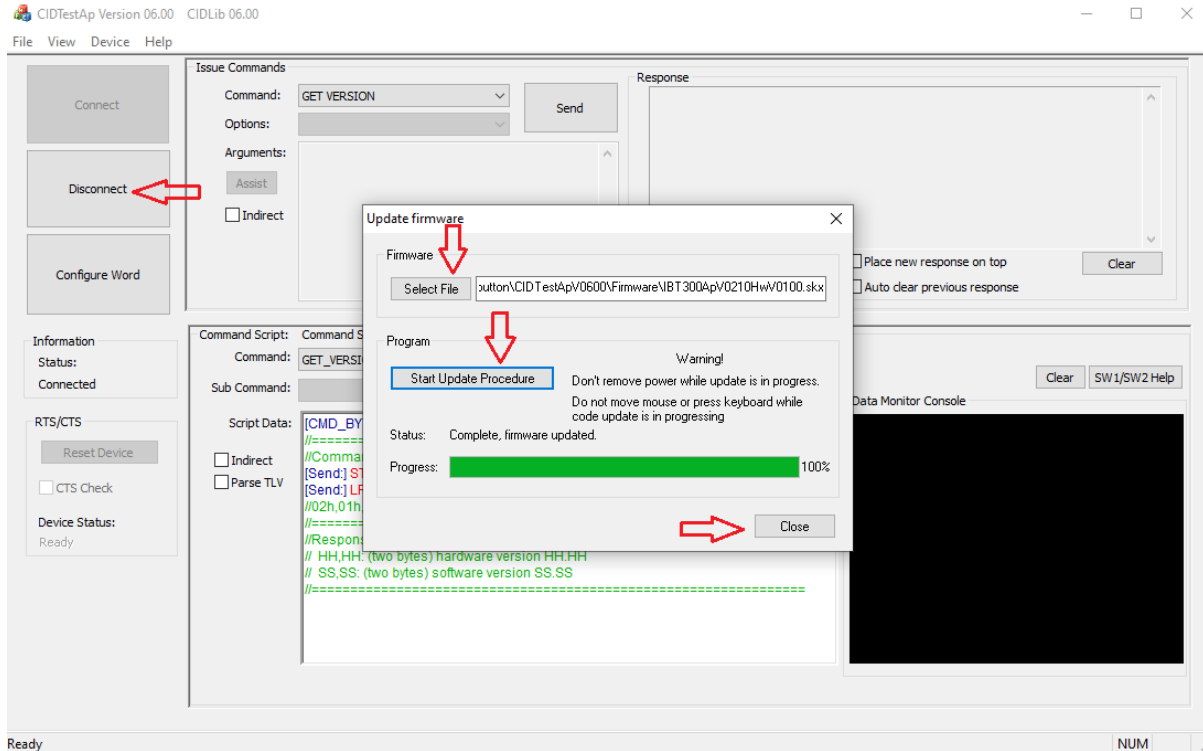
### 4) Cliquez sur « Send » pour vérifier si l'utilitaire communique correctement avec le lecteur.

- i) Si oui, une réponse s'affiche avec les informations du lecteur de clé dallas
- ii) Si non, vous aurez le message « Code erreur 8 », revenez aux étapes précédentes.

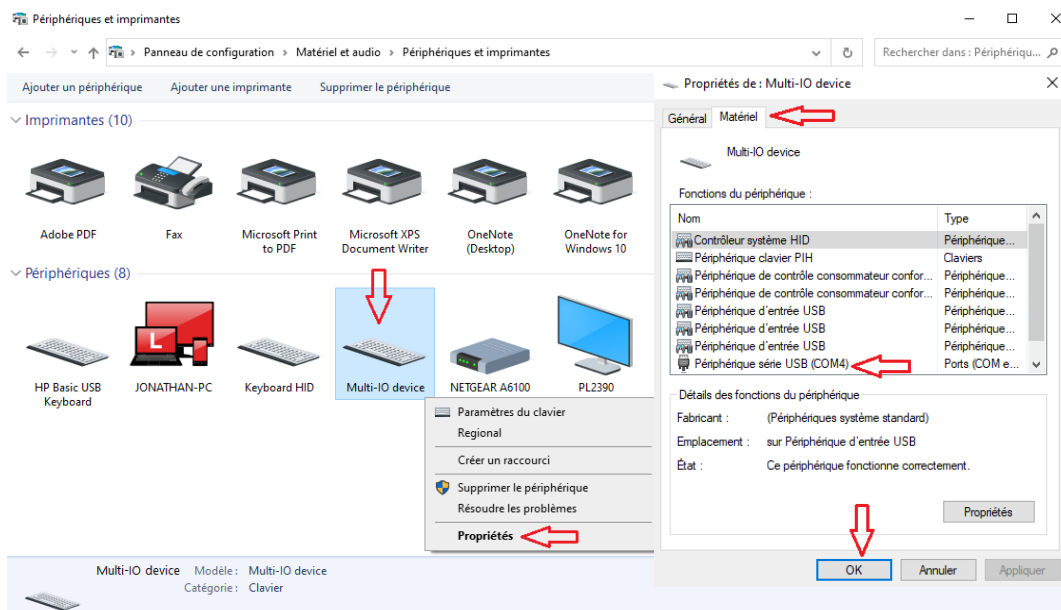
### 5) Cliquez sur « Device » puis sur « Update firmware »



- 6) Cliquez sur « Select file » pour parcourir votre ordinateur
  - a. Recherchez le dossier « Firmware » dans le fichier téléchargé.
  - b. Sélectionnez le fichier « IBT300ApV0210HwV0100.skx »
  - c. Cliquez sur “Start Update Procedure”
  - d. A 100% cliquez sur « Close » puis sur « Disconnect »

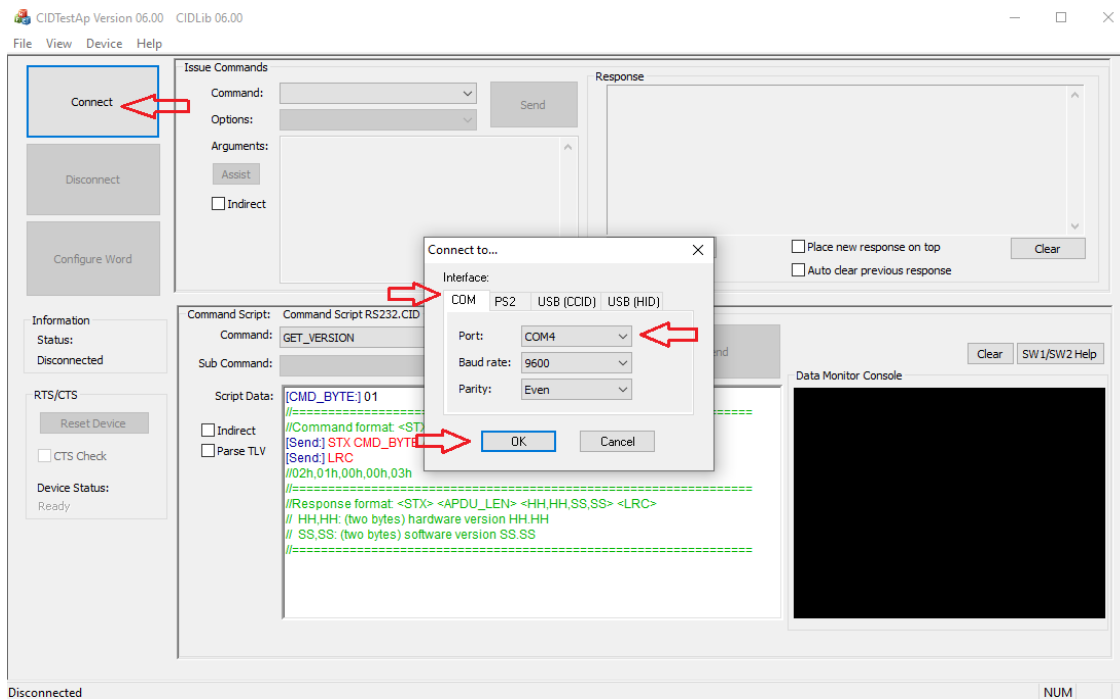


7. Allez dans « Périphériques et imprimantes »
  - i) Le lecteur sera reconnu en tant que « Multi-IO device »
  - ii) Faire un clic droit sur « Multi-IO device »
  - iii) Sélectionnez > Propriétés
  - iv) Cliquez > Matériel
  - v) Puis notez le numéro du port COM sur lequel le lecteur est détecté
  - vi) Cliquez sur « OK » pour fermer la fenêtre



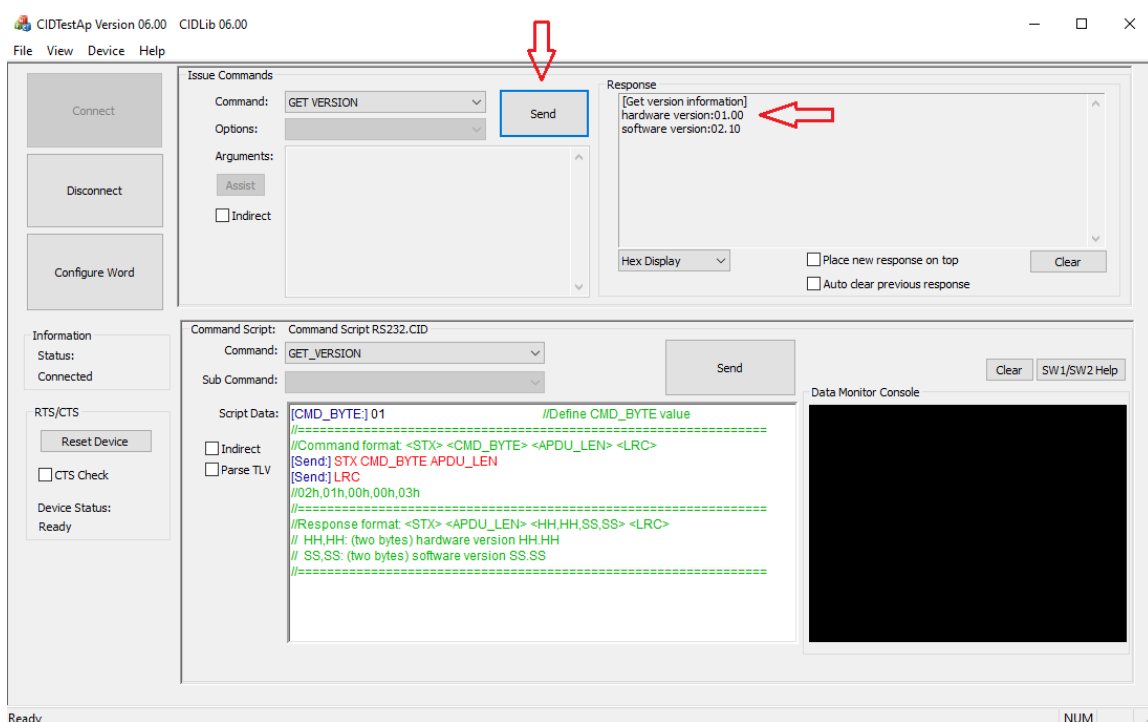
8. Allez dans l'utilitaire CIDTestAP

- i) Cliquez sur « Connect »
- ii) Cliquez sur « COM »
- iii) Sélectionnez le numéro du port COM qui correspond à votre lecteur
- iv) Puis cliquez sur « OK »



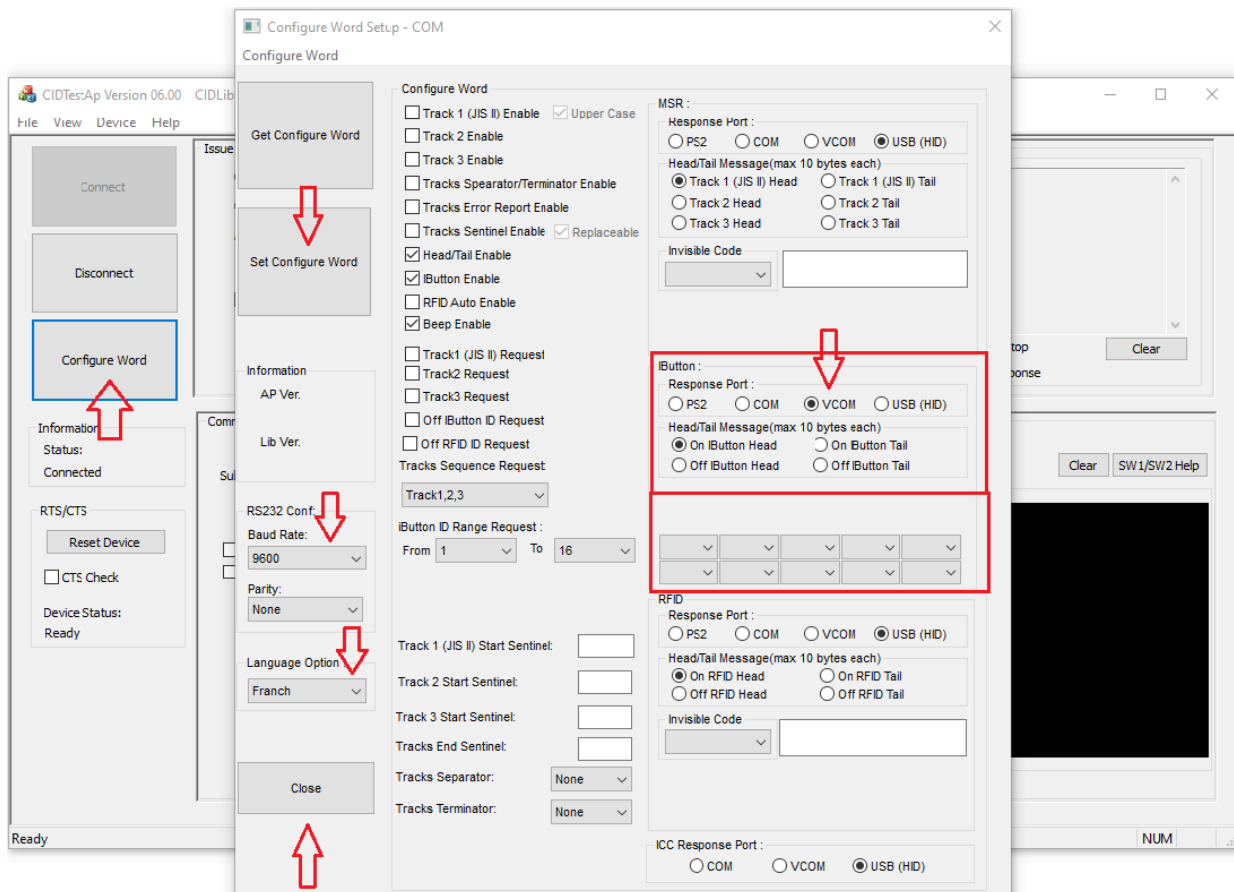
9. Cliquez sur « Send » pour vérifier si l'utilitaire communique correctement avec le lecteur clé dallas

- i) Si oui, vous aurez une réponse avec les informations du lecteur de clé dallas
- ii) Si non, vous aurez le message « Code erreur 8 », revenez aux étapes précédentes.



10. Cliquez sur « Configure Word »

- i) Vous aurez un message d'avertissement, cliquez sur « OK » pour le passer.
- ii) Dans la fenêtre qui s'ouvre, sélectionnez > VCOM
- iii) Sélectionnez le baud rate > 9600
- iv) Les options de langue > Franch
- v) Si vous avez besoin de mettre des suffixes et préfixes, le paramétrage se fait dans la section encadrée en rouge, les informations suffixes et préfixes ou autres fonctionnalités spécifiques sont communiquées par votre éditeur de soft.
- vi) Une fois le paramétrage terminé cliquez sur « Set configure Word » puis cliquez sur « Close »



11. Cliquez sur « Disconnect » pour déconnecter puis fermer l'utilitaire

12. Terminer